

VPL-PX11/PX15/PX40
LCD-Datenprojektor

CHANGING



THE WAY



BUSINESS



COMMUNICATES

**DREI KANDIDATEN, DIE NUR AN
DAS EINE DENKEN - IHREN ERFOLG!**

www.sonybiz.net

CORPORATE COMMUNICATIONS | SURVEILLANCE | VIDEOCONFERENCING
BROADCAST | MEDICAL AND DIGITAL IMAGING | BUSINESS PRESENTATIONS

SONY



Neue und vielseitige Möglichkeiten zur Verbesserung Ihrer Kommunikation

Durch die hervorragende Helligkeit und erstklassige Auflösung der neuen VPL-P-Serie von Sony erreichen Sie ein hohes Maß an Flexibilität.

Zudem besitzt jeder Projektor besondere Leistungsmerkmale, um besonderen Ansprüchen gerecht zu werden. Mit den drei verschiedenen Modellen tragbarer Projektoren bietet Sony Lösungen an, die eine breite Palette an Projektions- oder Installationsanwendungen für unterschiedliche Anwendungsbereiche abdecken. Das Spektrum der Nutzer reicht von Referenten in Konferenzräumen der Unternehmen, über Lehrer in Hörsälen bis zu Firmenvertretern in Modeläden.

Hohe Helligkeit und Auflösung

Die VPL-P-Serie von Sony wartet mit der neuesten LCD-Panel-Technologie auf und bietet eine überragende Kombination aus Bildqualität und Helligkeit. Sowohl der VPL-PX11 als auch der VPL-PX15 liefern eine Lichtleistung von 2.000 ANSI-Lumen mit einer echten XGA-Auflösung (1024 x 768), während der VPL-PX40 eine überragende Helligkeit von 3.500 ANSI-Lumen mit derselben unkomprimierten Auflösung erreicht. Sogar in hellen Räumen lassen sich somit Bilder von hoher Qualität erzeugen.

Ausgereiftes Design

Das kompakte und elegante Design dieser Projektoren steigert die Wirkung jeder Präsentation. Die integrierte Höhenverstellung sorgt für einen optimalen Projektionswinkel.

Kein störendes Geräusch lenkt von der Präsentation ab - die Projektoren laufen sehr leise, und die Abluft wird nach vorne und somit vom Publikum weg abgeleitet.

Flexibilität

Vielfältige Installationsmöglichkeiten

Die VPL-P-Serie kann auf dem Boden wie an der Decke befestigt werden, sofern eine feste Montage erforderlich ist. Dank seiner integrierten digitalen Trapezverzerrung sowie der einfach aufsetz- bzw. austauschbaren optionalen Objektive eignet sich der Projektor für die unterschiedlichsten Anwendungsumgebungen - über lange wie kurze Entfernungen, für Frontal- wie für Rückprojektionen.

Einfacher Transport

Die Projektoren der VPL-P-Serie sind kompakt und mit ihren ausklappbaren Tragegriffen leicht zu transportieren. So lassen sie sich leicht von Raum zu Raum befördern und liefern an jedem Einsatzort helle und gestochen scharfe Bilder.

Nützliche Bedienfunktionen

Zum Lieferumfang der VPL-P-Serie gehört eine Infrarot-Fernbedienung einschließlich Mausfunktion, (bis zu vierfachem) digitalem Zoom und einer Standbildfunktion. Zudem verfügt jeder Projektor über einzigartige Leistungsmerkmale, die den Status des Gerätes steuern und überprüfen.

VPL-PX11



Die passende Leistung, um Ihr Publikum zu beeindrucken

Der VPL-PX11 hat alles - und kann alles, ob er auf einem Tisch steht oder an der Decke befestigt ist. Gleich ob Geschäfts- oder Bildungspräsentationen, ob Bilder oder Videos gezeigt werden, der VPL-PX11 wird Ihr Publikum beeindrucken. Weil er mit zahlreichen nützlichen Funktionen aufwarten kann, wird dieser elegant gestaltete Projektor Ihre Präsentation optimal zur Geltung bringen.

Große Helligkeit und Auflösung

Der VPL-PX11 kombiniert die neueste 2,3 cm (0,9") LCD-Panel-technologie mit einer 200 W UHP-Lampe, die eine Lichtleistung von 2.000 ANSI-Lumen mit echter XGA-Auflösung (1024 x 768 Pixel) liefert. Sogar in hellen Räumen lassen sich daher Bilder von hoher Qualität vorführen.

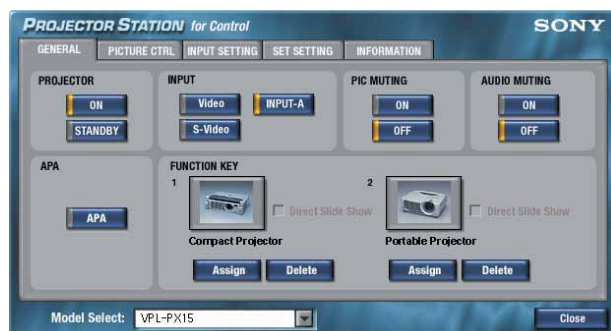
Vielfältige Anschlussmöglichkeiten

Der Projektor VPL-PX11 erkennt zahlreiche Eingangssignale, darunter Video-, S-Video- und RGB- sowie Computersignale bis zu SXGA automatisch. Er verfügt auch über zwei RGB-Eingänge sowie über einen RGB-Ausgang zum Anschluss an einen Monitor am Ort. Durch Voreinstellungen für 37 verschiedene Signale lassen sich Bilder in dem Signalmodus wiedergeben, der am besten geeignet ist.

Bedienfunktionen

Der VPL-PX11 lässt sich mit Hilfe der mitgelieferten Fernbedienung RM-PJM12 per Infrarot oder über ein Kabel zwischen Projektor (S-Control) und Fernbedienung steuern. Darüber hinaus ist der VPL-PX11 mit einem RS-232C-Anschluss versehen, über den sich der Status des Projektors von einem Kontrollraum aus kontrollieren und ablesen lässt.

Der VPL-PX11 ist USB-tauglich. Damit lässt sich der Projektor mit Hilfe der Anwendungssoftware Projector Station* von einem Computer aus steuern. Diese Software unterstützt Sie auch bei der Organisation des Präsentationsmaterials für einen schnellen Zugriff - mittels Software lassen sich die Funktionstasten der Fernbedienung so konfigurieren, dass bis zu drei Präsentationen auf Knopfdruck geöffnet werden können.



* Software-Anforderungen für PROJECTOR STATION, Version 3: Betriebssystem Microsoft® Windows® 98 SE, Windows® Me oder Windows® 2000

Weitere Funktionen

- **Standbildfunktion**
Während der Projektor das nächste Bild vorbereitet oder dorthin umschaltet, wird ein Standbild angezeigt. Auch dies lässt sich über die mitgelieferte Fernbedienung steuern.
- **Mehrsprachiges Onscreen-Menü**
Führt Sie durch eine direkte Auswahl zur Eingabequelle und zum Bildaufbau.
- **Eingebaute Stereo-Lautsprecher**
Der Stereoton unterstreicht effektiv jede visuelle Präsentation.
- **Digitale Trapezverzerrung**
Korrigiert digital die unerwünschte "Trapezverzerrung" über das Onscreen-Menü oder die mitgelieferte Fernbedienung. Auch bei eingeschränkten Aufstellungsmöglichkeiten ist damit die Projektion von rechteckigen Bildern möglich.
- **APA (Auto Pixel Alignment)**
Dank der APA-Funktion lässt sich die Bildwiedergabe ganz einfach auf Knopfdruck optimal einstellen.
- **Digitaler 4-fach Zoom**
Jeder Teil eines projizierten Bildes kann während einer Präsentation mit Hilfe der Zoomfunktion vergrößert und genauer betrachtet werden.

VPL-PX15



Innovative Präsentationen mit dem Netzwerk-Projektor VPL-PX15

Während der VPL-PX15 mit dem VPL-PX11 Chassis, Design und Merkmale teilt, wartet der Sony VPL-PX15 mit Netzwerkfähigkeiten für tragbare Projektoren auf. Dieser Projektor der neuen Generation verleiht Ihren Präsentationen neue Dimensionen.

Drahtlose Peer-to-Peer-(ad hoc) Präsentationen

Der VPL-PX15 ist der erste Projektor von Sony mit drahtloser Peer-to-Peer-(ad hoc)-Netzwerkfähigkeit. Wenn keine Netzwerkumgebung zur Verfügung steht, ermöglicht diese Technologie die Einrichtung eines drahtlosen Netzwerks zwischen Ihrem Computer und dem Projektor mit Hilfe einer PC-Karte* für drahtloses LAN. Dies bedeutet, dass Sie mit dem VPL-PX15 kommunizieren können und Ihre Präsentationen durchführen können, indem Sie Daten drahtlos an den Projektor übertragen. Da weder Computer noch Projektor verkabelt werden müssen, ist mit dieser Neuentwicklung der reibungslose Ablauf Ihrer Präsentation sichergestellt. Auch entfällt das aufwändige Anschließen und Abklemmen der PCs, wenn mehrere Referenten beteiligt sind.

* Beachten Sie bei Verwendung einer PC-Karte für drahtloses LAN die Sicherheitsrichtlinien in jedem Bereich.

Präsentationen und Steuerung über das Netzwerk

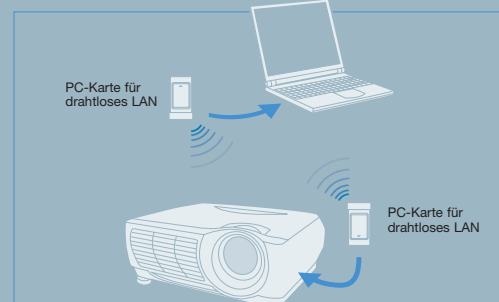
In Büroräumen mit einer Netzwerkumgebung kann der Projektor VPL-PX15 zur Kommunikation mit jedem PC im LAN über eine integrierte 10Base-T-/100Base-TX-Schnittstelle an das LAN angeschlossen werden. Über den vorinstallierten Webbrowser haben Sie mit dem Projektor direkten Zugriff auf das Internet. Darüber hinaus ist es mit Hilfe einer Funk-LAN Karte und eines Access Point* möglich, eine drahtlose Infrastruktur aufzubauen. Zudem lässt sich die Netzwerkverbindung zur Steuerung mehrerer Projektoren von einem zentralen Kontrollraum aus über TCP/IP nutzen. Die E-Mail-Berichtsfunktion versendet Fehler- oder Statusberichte.

* Empfohlene PC-Karten für LAN, drahtloses LAN, PC-Speicherkarte und Access Point hängen von der Umgebung ab. Für Details fragen Sie Ihren nächsten Sony-Händler.

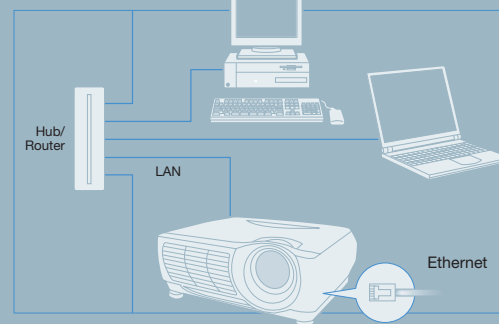
Anwendungssoftware zur Präsentationssteuerung

Der VPL-PX15 ist mit der Original-Anwendungssoftware von Sony – Presentation Viewer, Image Viewer und File Manager – ausgestattet. Der Presentation Viewer wird zur Vorbereitung und Durchführung von PowerPoint-Präsentationen (PPT, PPS), Word-Dokumenten (DOC) und Excel-Arbeitsblättern (XLS) eingesetzt, der Image Viewer dagegen zur Durchführung von JPEG/GIF/BMP/ PNG-Präsentationen. Im Projektor gespeicherte Dateien können mit Hilfe des File Manager hinzugefügt oder gelöscht werden.

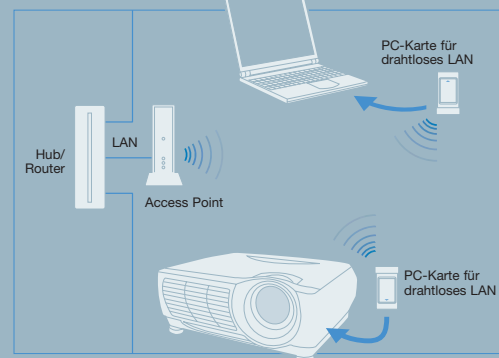
Drahtlose (ad hoc)-Peer-to-Peer-Verbindung



Kabelgebundene Infrastruktur



Drahtlose Infrastruktur



VPL-PX40



Hohe Wirkung und Qualitätsbilder für die visuelle Kommunikation

Mit seiner einzigartigen Form und den außergewöhnlichen Merkmalen eignet sich der VPL-PX40 perfekt für Präsentationen, Video- und Bild Darstellungen in mittelgroßen bis großen Versammlungsräumen und Sälen wie auch in tageslichthellen Räumen. Zudem ist mit der neuesten Technologie von Sony, wie etwa Dynamic Digital Enhancer und 3D-Gamma Correction, eine optimale Bild- und Videoqualität gewährleistet.

Hervorragende Helligkeit und Auflösung

Durch Kombination der neuesten 2,5 cm (0,99") LCD-Panel-technologie mit einer 265 W UHP-Lampe bietet der VPL-PX40 die hervorragende Lichtleistung von 3.500 ANSI-Lumen mit echter XGA-Auflösung (1024 x 768 Pixel). Sogar in tageslichthellen Räumen lassen sich daher Bilder von hoher Qualität vorführen.

Zahlreiche Eingänge

Der Projektor VPL-PX40 erkennt zahlreiche Eingangssignale, darunter Video-, S-Video- und RGB- sowie Computersignale bis zu UXGA (1600 x 1200 Pixel). Mit vier RGB-Eingängen und einem RGB-Ausgang lässt sich der VPL-PX40 virtuell an jeden Computer anschließen. Durch Voreinstellungen für 52 verschiedene Signale lassen sich Bilder sofort in dem Signalmodus wiedergeben, der am besten geeignet ist.

Vielfältige Installationsmöglichkeiten

Der VPL-PX40 lässt sich praktisch individuell an jede Anwendungsumgebung anpassen, über lange wie kurze Entfernungen sowie als Front- oder Rückprojektion, durch einfaches Ersetzen des standardmäßigen Objektivs durch ein oder zwei optionale Objektive. Der frei einstellbare Neigungswinkel in Verbindung mit der fortschrittlichen digitalen Trapezverzerrung stellt sicher, dass detaillierte und geometrisch korrekte Bilder erzeugt werden. Dies ermöglicht holographische und andere Bildschirmwendungen, wodurch der VPL-PX40 auch für den Einzelhandel zur ersten Wahl wird.

Projektorsteuerung

Der VPL-PX40 ist mit zahlreichen Steuerfunktionen ausgestattet. Der Projektor lässt sich mit Hilfe der mitgelieferten Fernbedienung steuern, entweder per Infrarot oder per Kabel zwischen Projektor (S-Control) und Fernbedienung. Der RS-232C-Anschluss ermöglicht es, den Status des Projektors von einem Kontrollraum aus zu steuern und zu überprüfen.

Mehrfache Projektorsteuerung

Der VPL-PX40 ist ebenfalls mit einer integrierten Netzwerkkontrolle über den RJ45-Ethernetanschluss und dem PJ-J-Talk2-Protokoll ausgestattet. Dadurch ist es möglich, den Status mehrerer Projektoren über das Netzwerk zu überprüfen und zu steuern.

Zusätzlich zu den nützlichen Funktionen, mit denen VPL-PX11 und VPL-PX15 ausgestattet sind, besitzt der VPL-PX40 eine Reihe einzigartiger Merkmale.

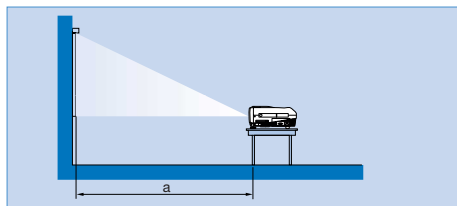
- **Direkte Stromversorgung**
Der Projektor ist nach dem Einschalten der Stromversorgung automatisch sofort einsatzbereit.
- **Sicherheitsfunktion**
Der VPL-PX40 lässt sich mit Hilfe eines Passworts schützen, das aktiviert wird, sobald der Projektor von der Stromzufuhr getrennt wird. Dieses Leistungsmerkmal macht den Projektor für Diebe unattraktiv.
- **Frei einstellbarer Neigungswinkel**
Der Aufbau der optischen Einheiten erlaubt es, den VPL-PX40 in jedem beliebigen Winkel auf- und abwärts aufzustellen. Dieses Merkmal ist bei Rückprojektionen mit holographischen Bildschirmen wichtig, die einen großen Projektionswinkel erfordern.
- **Digitale Trapezverzerrung**
Dank eines neuen Algorithmus bleibt das Aspektverhältnis des projizierten Bildes (4:3) sogar unter maximaler digitaler Trapezverzerrung von ± 20 Grad konstant. Die gewählte Anpassung lässt sich automatisch abspeichern.
- **Fortschrittliche Smart APA**
Die einzigartige APA-Funktion (Auto Pixel Alignment) von Sony sorgt für eine Anpassung der horizontalen und senkrechten Verschiebung, der horizontalen Größenanpassung und der Punktphasenanpassung, um aus den Computersignalen die bestmögliche Bildqualität zu erzielen. Advanced Smart APA bedeutet, dass die APA-Ausrichtung automatisch ausgelöst wird, sobald das Eingangssignal sich ändert.
- **Einfache Wartung**
Dank dem Design des neuen, breiteren Luftfilters und der verbesserten Kühlstruktur muss der Luftfilter erst nach 2.000 Betriebsstunden gereinigt werden. Dies entspricht der geschätzten Lebensdauer der Lampe, so dass der Austausch der Lampe und die Reinigung des Luftfilters sich zur selben Zeit vornehmen lassen.

Technische Daten

Voreingestellte Werte für Eingangssignale

Nr.	Auflösung	IH (Hz)	IV (Hz)	H/V	VPL-PX11/ PX15	VPL- PX40	
1	Video 60 Hz	15,734	59,940	N/N	Ja	Ja	
2	Video 50 Hz	15,625	50,000	N/N	Ja	Ja	
3	15 K RGB/Komponentensignal 60 Hz	15,734	59,940	S on G/C	Ja	Ja	
4	15 K RGB/Komponentensignal 50 Hz	15,625	50,000	S on G/C	Ja	Ja	
5	HDTV	1035 & 1080/60i	33,750	60,000	S on G/C	No	Ja
6	640 x 350	VGA-1	31,469	70,086	P/N	Ja	Ja
7		VGA VESA 85	37,861	85,080	P/N	Ja	Ja
8	640 x 400	NEC PC98	24,823	56,416	N/N	Ja	Ja
9		VGA-2/VESA 70	31,469	70,086	N/P	Ja	Ja
10		VGA VESA 85	37,861	85,080	N/P	Ja	Ja
11	640 x 480	VGA VESA 60	31,469	59,940	N/N	Ja	Ja
12		Mac 13	35,000	66,667	S auf G	Ja	Ja
13		VGA VESA 72	37,861	72,809	N/N	Ja	Ja
14		VGA VESA 75	37,500	75,000	N/N	Ja	Ja
15		VGA VESA 85	43,269	85,008	N/N	Ja	Ja
16	800 x 600	SVGA VESA 56	35,156	56,250	P/P	Ja	Ja
17		SVGA VESA 60	37,879	60,317	P/P	Ja	Ja
18		SVGA VESA 72	48,077	72,188	P/P	Ja	Ja
19		SVGA VESA 75	46,875	75,000	P/P	Ja	Ja
20		SVGA VESA 85	53,674	85,061	P/P	Ja	Ja
21	832 x 624	Mac 16	49,724	74,550	N/N	Ja	Ja
22	1024 x 768	XGA VESA 43	35,524	86,958	P/P	Ja	Ja
23		XGA VESA 60	48,363	60,004	N/N	Ja	Ja
24		XGA VESA 70	56,476	69,955	N/N	Ja	Ja
25		XGA VESA 75	60,023	75,029	P/P	Ja	Ja
26		XGA VESA 85	68,677	84,997	P/P	Ja	Ja
27	1152 x 864	SXGA VESA 70	63,995	70,016	P/P	Ja	Ja
28		SXGA VESA 75	67,500	75,000	P/P	Ja	Ja
29		SXGA VESA 85	77,487	85,057	P/P	Ja	Ja
30	1152 x 900	SUN LO	61,795	65,960	N/N	Ja	Ja
31		SUN HI	71,713	76,047	C, neg	Ja	Ja
32	1280 x 960	SXGA VESA 60	60,000	60,000	P/P	Ja	Ja
33		SXGA VESA 75	75,000	75,000	P/P	Ja	Ja
34	1280 x 1024	SXGA VESA 43	46,433	86,872	P/P	Ja	Ja
35		SGI-5	53,316	50,062	S auf G	Ja	Ja
36		SXGA VESA 60	63,974	60,013	P/P	Ja	Ja
37		SXGA VESA 75	79,976	75,025	P/P	Ja	Ja
38		SXGA VESA 85	91,146	85,024	P/P	Ja	Ja
39	1600 x 1200	UXGA VESA 60	75,000	60,000	P/P	nein	Ja
43	Progressiv	480/60p	31,470	60,000	S auf G	nein	Ja
44		575/50p	31,250	50,000	S auf G	nein	Ja
45	HDTV	1080/50i	28,130	50,000	S auf G	nein	Ja
47	DTV	720/60p	45,000	60,000	S auf G	nein	Ja
48	DTV	720/50p	37,500	50,000	S auf G	nein	Ja
50	DTV	540/60p	33,750	60,000	S auf G	nein	Ja
52	1400 x 1050	SXGA+	63,981	60,020	N/N	nein	Ja

Projektionsentfernung



VPL-PX11/PX15

Bildschirm- diagonale	40°	60°	80°	100°	120°	150°	200°	250°	300°
a min. mm	1458	2217	2977	3736	4495	5635	7533	9432	11330
a max. mm	1764	2675	3586	4497	5408	6774	9052	11329	13607

VPL-PX40

Bildschirm- diagonale	40°	60°	80°	100°	120°	150°	200°	300°
a min. mm	1490	2270	3040	3820	4590	5750	7690	11570
a max. mm	1890	2860	3830	4800	5770	7220	9650	14500

PrimeSupport

Im Lieferumfang der Geräte VPL-PX11, VPL-PX15 und VPL-PX40 ist ein 2-jähriges Support-Paket mit folgenden Leistungen und Vorteilen enthalten:

- 2 Jahre Support
- Telefon-Hotline in 5 Sprachen für Betriebs- und Lösungsmanagement
- Abholung und Auslieferung überall in der EU, Norwegen und der Schweiz
- Reparatur und Rücksendung binnen 10 Werktagen nach Abholung
- Leihgerät bei Überschreitung dieses Zeitraums

Optionales Zubehör

Projektorlampen zum Austausch

LMP-P202 (für VPL-PX11/PX15)
LMP-P260 (für VPL-PX40)

Projektionsobjektive

VPLL-CW10 (Konverter-Objektiv mit kurzer Brennweite für VPL-PX11/PX15)
VPLL-CT10 (Konverter-Objektiv mit langer Brennweite für VPL-PX11/PX15)
VPLL-FM22 (Objektiv mit kurzer Brennweite für VPL-PX40)
VPLL-ZM102 (Objektiv mit langer Brennweite für VPL-PX40)

Halterung

PSS-610 (für Deckenbefestigung)

Signalkabel

SMF-400 (HD Sub-D 15-polig auf 5 x BNC, für RGB-Signal)
SMF-402 (HD Sub-D 15-polig auf 3 x Cinch, für Komponentensignal)
SMF-410 (HD Sub-D 15-polig auf HD Sub-D 15-polig, für RGB-Signal)

Transporttasche

PSPX-Softcase (Transporttasche für VPL-PX11/PX15)
PXSerie-Softcase (Transporttasche für VPL-PX40)

Anschlußfelder

VPL-PX11



VPL-PX15



VPL-PX40



Abmessungen

VPL-PX11/PX15

(in mm)



VPL-PX40



Technische Daten

	VPL-PX11	VPL-PX15	VPL-PX40
Optisches System			
Projektionssystem	3 LCD-Panel, 1 Objektiv		
LCD-Panel	2,3 cm (0,9")- Polysilizium-TFT-LCD-Panel mit Mikrolinsen 2.359.296 Pixel (786.432 Pixel x 3)		2,5 cm (0,99")-Polysilizium-TFT-LCD-Panel mit Mikrolinsen 2.359.296 Pixel (786.432 Pixel x 3)
Projektionsobjektiv	1,3fach manueller Zoom, F 1,7 bis 2,1, f33,6 bis 42 mm		1,3fach manueller Zoom, F 1,7 bis 2,1, f37,6 bis 48,8 mm
Lampe	200 W UHP-Lampe (LMP-P202)		
Bilddiagonale	100 cm bis 750 cm (sichtbarer Bereich, diagonal gemessen)		265 W UHP-Lampe (LMP-P260) 100 cm bis 760 cm (sichtbarer Bereich, diagonal gemessen)
Lichtleistung	2000 ANSI-Lumen*1		3500 ANSI-Lumen*1
Signale			
Farbsystem	PAL, SECAM, NTSC, NTSC 4.43, PAL-M, PAL-N		
Auflösung	Video: 750 Linien, RGB: 1024 x 768 Pixel (unkomprimiert)		
Unterstützte Signale	RGB (fH: 15 bis 91 kHz, fV: 43 bis 85 Hz), 15 kHz Komponentensignal 50/60 Hz System, Composite Video, Y/C-Video		RGB (fH: 19 bis 92 kHz, fV: 48 bis 92 Hz), 15 kHz Komponentensignal 50/60 Hz System, Composite Video, Y/C-Video
Allgemeine Daten			
Gehäusefarbe	Mattsilber/Dunkelblau		Weiß/Silber
Lautsprecher	Max. 2 W x 2 (Stereo)	Max. 0,5 W x 2 (Stereo)	Max. 2 W x 2 (Stereo)
Betriebsspannung	100 bis 240 V ~, 50/60 Hz		
Leistungsaufnahme	Max. 290 W, Standby: 4,7 W	Max. 300 W, Standby 4,2 W, Standby im Netzwerkmodus: 9 W	Max. 365 W, Standby: 6 W
Betriebstemperatur	0 bis 35 °C		
Luftfeuchtigkeit bei Betrieb	35 bis 85 %		
Abmessungen*2	325 (B) x 110 (H) x 285 (T) mm		420 (B) x 115 (H) x 316 (T) mm
Gewicht	ca. 4,9 kg	ca. 5,3 kg	ca. 7,5 kg
Wärmeabstrahlung	1023,9 BTU		1246 BTU
Eingänge/Ausgänge			
VIDEO IN	• Composite • Y/C IN • Audio In	Cinch Mini-DIN 4-polig 3,5 mm Stereoklinkenbuchse	
EINGANG A		RGB/Komponentensignal	
EINGANG B	RGB/Komponentensignal	10BASE-T/100BASE-TX	RGB/Komponentensignal
EINGANG C	nein		DVI-D
EINGANG D	nein		5 BNC
AUSGANG	RGB/Komponentensignal	nein	RGB/Komponentensignal
Mauseingang	nein	6-polig (weiblich)	nein
PC-Karten-Steckplatz	nicht verfügbar	PCMCIA Typ II	nicht verfügbar
USB/HUB	1 x UPSTREAM (Typ B weiblich) kein HUB	1 x UPSTREAM (Typ B weiblich) Downstream (Typ A weiblich) x 1	1 x UPSTREAM (weiblich) gemeinsam für alle Eingänge
Steuerung			
CONTROL S IN/ VERSORGUNGSSPANNUNG	nein	3,5 mm Stereoklinkenbuchse 5,0 Vss, 5 V	3,5 mm Stereoklinkenbuchse: 5,0 Vss, 5 V
RS-232C Port	D-Sub 9polig (weiblich)	nein	D-Sub 9polig (weiblich)
Ethernet Port	nein	RJ-45: 10BASE-T/100 BASE-TX (PJTalk2)	
Sicherheitsbestimmungen			
	UL, cUL, DHHS, DNHW, FCC Klasse A, NEMKO, CE (LVD, EMC), C-Tick, CCIB, VCCI, JEITA		
Mitgeliefertes Zubehör			
	Fernbedienung RM-PJM16 (nur VPL-PX15 und VPL-PX40) / RM-PJM12 (nur VPL-PX11), Kabel SMF-410: HD D-Sub 15-polig auf D-Sub 15-polig, PS/2-Mauskabel, USB-Kabel: Typ A auf Typ B, USB-Anwendungssoftware Projector Station, Batterien: Typ AA (2), Tragegurt für Fernbedienung (nur VPL-PX15) Ersatzluftfilter, Netzkabel, Bedienungshandbuch, Bedienungshandbuch für Netzwerke (nur VPL-PX15), Installationshandbuch für Händler, Liste mit vorgeschriebenen/empfohlenen PC-Karten/Wireless LAN Access Points (nur VPL-PX15), Kurzreferenz, Objektivschutzklappe		

*1 – ANSI-Lumen ist eine vom American National Standards Institute (IT7.228) festgelegte Maßeinheit.

*2 – ohne vorstehende Teile

*3 – Lasertyp: Klasse II

Wellenlänge: 645 nm

Ausgang: 1mW



Kontakt-/Adresseninformationen von Sony oder Händlerstempel

SONY®

www.sonybiz.net

SONY BUSINESS EUROPE

SONY IST EINE EINGETRAGENE MARKE DER SONY CORPORATION, JAPAN.

MICROSOFT, WINDOWS UND POWERPOINT SIND EINGETRAGENE MARKEN DER MICROSOFT CORPORATION.
NETSCAPE IST EINE EINGETRAGENE MARKE DER NETSCAPE COMMUNICATIONS CORPORATION.
MACINTOSH IST EINE EINGETRAGENE MARKE DER APPLE COMPUTER INC.
ALLE ANDEREN MARKEN SIND EIGENTUM IHRER JEWEILIGEN INHABER.

CA-VPL-PX11/PX15/PX40/GER-06/01/2003