

VPL-CS4/CX4

LCD-Datenprojektor

Neue 1000-ANSI-Lumen-Projektoren

Kompakt, elegant
und leistungsstark ...
damit Ihr Unternehmen
ins rechte Licht
gerückt wird



Der Augenblick zählt.

www.sonypresentation.com

SONY

Alles was Sie von einem Kompakt

.....

Neues, innovatives Design

Die VPL-Kompaktserie setzt mit ihrem schlicht-elegantem Gehäuse neue Design-Maßstäbe. Auf den ersten Blick wirkt das Gerät einfach und unkompliziert – kein Objektiv, keine Bedienelemente, keine Anschlüsse. Per Knopfdruck wird die Frontseite hochgeklappt und Sie können bequem von oben auf das Bedienfeld zugreifen. Die links und rechts neben dem Bedienfeld angebrachten Doppellautsprecher sind angewinkelt und sorgen für einen optimalen Stereoklang. Hinter einer zweiten Abdeckung an der Seite des Gerätes befinden sich die Eingangsanschlüsse. Ihrer Präsentation steht nun nichts mehr im Wege.

Die neue VPL-Kompaktserie, die hervorragende Bildqualität und einzigartige Lichtleistung aus einem ultrakompakten Gehäuse liefert, wird bald ein unverzichtbarer Teil Ihrer Firmenausstattung sein. Der VPL-CX4 projiziert Bilder mit echter XGA-Auflösung. Der VPL-CS4 mit seiner echten SVGA-Auflösung ist ein idealer und preisgünstiger Personal Multimedia-Projektor, der auch für anspruchsvolle Anwendungen im Bereich des Home Entertainment eingesetzt werden kann. Das elegante und moderne Design des Projektors wirkt absolut professionell und durch den geräuscharmen Betrieb läuft Ihre Präsentation angenehm und reibungslos ab.



Hervorragende Leistung

Bilder werden mit einer Lichtleistung von 1000 ANSI-Lumen in hervorragender Bildqualität von drei 0,7"-LCD-Panels in XGA- oder SVGA-Auflösung projiziert.

Geräuscharmer Betrieb

Ventilatorgeräusche werden durch ein neues Luftableitungssystem gedämpft, wobei sich die Abluftöffnung an der Frontseite des Gerätes befindet. Dadurch läuft der VPL-CX4/CS4 sehr leise und der Luftstrom wird während der Präsentationen nicht in Richtung der Zuschauer gelenkt.

Praktisch und portabel

Der VPL-CS4/CX4 ist ultrakompakt und wiegt nur etwa 2,4 kg. Aufgrund seiner praktischen Größe und seines geringen Gewichtes passt der VPL-CS4/CX4 bequem in die mitgelieferte Transporttasche und kann somit jederzeit und überall zur Präsentation von klaren und leuchtenden Bildern eingesetzt werden.



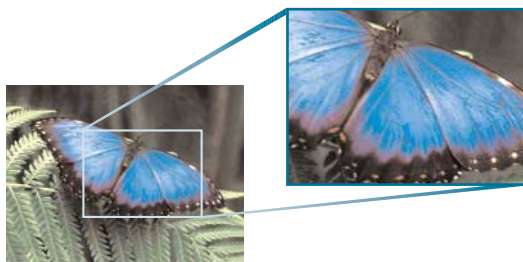
projektor erwarten

Professionelle Präsentationen

Fernbedienung und USB-Anschluss (nur VPL-CX4)

Mit Hilfe der mitgelieferten Fernbedienung RM-PJM11 (nur bei VPL-CX4) wirken Ihre Präsentationen professionell und effizient. Über den USB-Anschluss können Sie den VPL-CX4 mit Ihrem PC verbinden und mit der integrierten Mausfunktion lässt sich Ihre Präsentation durch Zeigen und Klicken steuern. Der VPL-CS4 wird mit der scheckkartengroßen Fernbedienung RM-PJ2 geliefert. Sie verfügt über eigene Tasten für Digital Zoom, Freeze-Funktion und digitale Trapezkorrektur.

Digitaler 4fach-Zoom. Jeder Teil eines projizierten Bildes kann während einer Präsentation mit der Zoomfunktion genauer betrachtet werden, um eine bestimmte Botschaft zu unterstreichen.



Freeze. Die Standbildfunktion zeigt während der Vorbereitung des nächsten Bildes oder dem Umschalten zum nächsten Bild ein Standbild an.

Stereo-Lautsprecher. Der VPL-CX4/CS4 ist mit zwei Lautsprechern ausgestattet, die die Effektivität der Präsentationen durch zusätzlichen Stereosound erhöhen.



Bedienfeld

Einfache Installation

Multiscan Converter. Der VPL-CX4/CS4 besitzt einen eingebauten Scan-Converter und kann mehrere verschiedene Eingangssignale verarbeiten: FBAS, Komponenten und RGB-Video sowie PC-Signale. Durch verschiedene voreingestellte Signale können Bilder in dem jeweils passenden Signalmodus wiedergegeben werden.



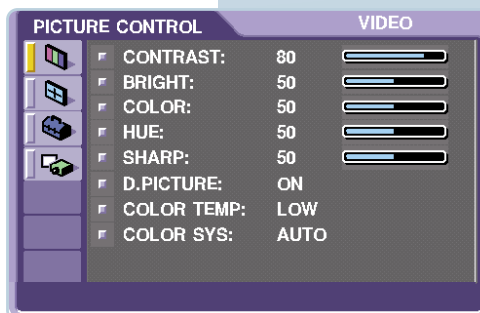
Digitale Trapezkorrektur. Trapezverzerrungen von bis zu 15 Grad können über die Bildschirmanzeige oder die mitgelieferte Fernbedienung digital korrigiert werden. Auch bei eingeschränkten Aufstellungsmöglichkeiten ist damit die Projektion von rechteckigen, detailgetreuen Bildern möglich.

APA (Auto Pixel Alignment). Mit APA werden durch einfache Bedienung des "Press und Play"-Mechanismus Größe und Einstellungen für eine optimale Bildqualität sichergestellt.

Höhenverstellbar. Der Projektionswinkel des Projektors kann mit der Höhenverstellung beliebig verändert werden, sodass der Projektor flexibel aufgestellt und eingerichtet werden kann.

Onscreen-Menü (OSD).

Das Onscreen-Menü zur Projektorsteuerung wird in neun Sprachen angeboten: Englisch, Französisch, Spanisch, Deutsch, Italienisch, Portugiesisch, Koreanisch, Japanisch und Chinesisch. Die Bildschirmposition und -farbe kann für jeden Benutzer individuell geändert werden.



Technische Daten

VPL-CS4		VPL-CX4
OPTISCHES SYSTEM		
Projektionssystem	3 LCD-Panels, 1 Objektivprojektionssystem	
LCD-Panel	0,7"-Polysilizium-TFT-LCD-Panel mit Micro Lens Array (MLA) 1.440.000 Pixel (3 x 480.000 Pixel)	0,7"-Polysilizium-TFT-LCD-Panel mit Micro Lens Array (MLA) 2.359.296 Pixel (3 x 786.432 Pixel)
Projektionsobjektiv	1,2 fach Zoomobjektiv, F 1,8 bis 2,2, f28,4 bis 34,0 mm	
Lampe	120 W UHP-Lampe (LMP-C121)	
Bilddiagonale	1 m (40") bis 3,8 m (150") (sichtbarer Bereich, diagonal gemessen)	
Lichtleistung	1000 ANSI-Lumen*1	
Projektionsentfernung		
Bildschirmdiagonale		
101 cm (40")	1.586 - 1.837 mm	1.593 - 1.845 mm
152 cm (60")	2.402 - 2.777 mm	2.413 - 2.789 mm
203 cm (80")	3.217 - 3.716 mm	3.232 - 3.733 mm
254 cm (100")	4.033 - 4.656 mm	4.051 - 4.677 mm
305 cm (120")	4.849 - 5.596 mm	4.870 - 5.621 mm
381 cm (150")	6.072 - 7.005 mm	6.099 - 7.037 mm
SIGNALE		
Farbsystem	PAL, SECAM, NTSC, NTSC 4.43, PAL-M, PAL-N	
Auflösung	Video: 600 TV-Linien RGB: 800 x 600 Pixel	Video: 750 TV-Linien RGB: 1024 x 768 Pixel
Unterstützte Signale	RGB (fH: 15 bis 70 kHz, fV: 48 bis 85 Hz) 15 kHz Komponentensignal 50/60 Hz-System FBAS, Y/C Video	RGB (fH: 15 bis 92 kHz, fV: 48 bis 85 Hz) 15 kHz Komponentensignal 50/60 Hz-System FBAS, Y/C Video
ALLGEMEINE DATEN		
Gehäusefarbe	Mattsilber	
Lautsprecher	Max. 0,5 W x 2 (Stereo)	
Betriebsspannung	100 bis 240 V AC, 50/60 Hz	
Leistungsaufnahme	Max. 190 W, Standby: 5 W	
Betriebstemperatur	0 bis 35° C	
Abmessungen	275 (B) x 65 (H) x 214 (T) mm	
ewicht	ca. 2,4 kg	
Lüftergeräusche	<36 dB	
VIDEO IN		
FBAS	Cinch-Buchse	
Y/C IN	Mini DIN 4-polig	
AUDIO IN	Stereo-Miniklinkenbuchse	
EINGÄNGE/AUSGÄNGE		
EINGANG A	HD Sub-D, 15-pol. (weiblich)	
RGB/Komponente	HD Sub-D, 15-pol. (weiblich)	
AUDIO IN	Stereo-Miniklinkenbuchse	
USB	-	Typ B
SICHERHEIT/PRÜFSIEGEL		
UL 1950, cUL (CSA No.950), FCC class B, IC Class B, NEMKO (EN60950), CE (LVD, EMC), C-Tick, CCIB		
MITGELIEFERTES ZUBEHÖR		
	Fernbedienung RM-PJ2, CR2025 Akku, Monitorkabel, Transporttasche, Ferritkern, Netzkabel, Luftfilter, Bedienungshandbuch, Kurzreferenz	Fernbedienung RM-PJM11, Batterien Typ AA (2), 2 Akkus, Monitorkabel, USB-Kabel, CD-ROM für Projector Station 3.2 Transporttasche, Ferritkern, Netzkabel, Luftfilter, Bedienungshandbuch, Kurzreferenz

*1 ANSI-Lumen ist eine vom American National Standards Institute (IT7.228) festgelegte Maßeinheit.

Optionales Zubehör

PROJEKTORLAMPE
(als Ersatz)
LMP-C121



LMP-C121

SIGNALKABEL

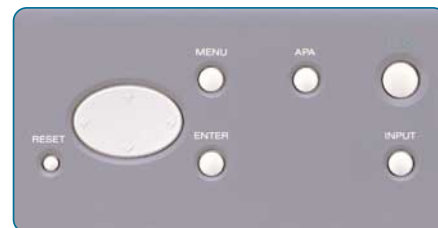
SMF-402
(HD Sub-D 15-polig auf 3 x Cinch, für Komponentensignal)

SMF-410
(HD Sub-D 15-polig auf HD Sub-D 15-polig, für RGB-Signal)

PrimeSupport

Ein erweitertes Service-Paket garantiert Ihnen umfassende Unterstützung, einschließlich mehrsprachigem Telefonsupport und Reparatur. Weitere Informationen erhalten Sie bei Ihrem Händler.

Bedienfeld



Fernbedienungen



RM-PJM2



RM-PJM11

Anschlüsse

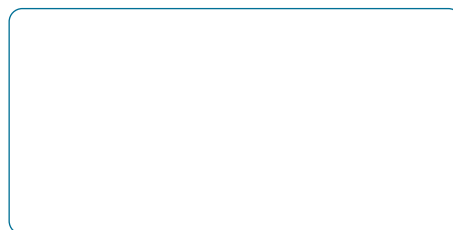


VPL-CS4



VPL-CX4

Ihr Vertriebspartner



© 2001 Sony Corporation. Alle Rechte vorbehalten. Wiedergabe – auch auszugsweise – nur mit Genehmigung. Änderungen von Leistungsmerkmalen und technischen Daten vorbehalten. Gewichts- und Maßangaben in nichtmetrischen Einheiten stellen Näherungswerte dar. Sony ist ein eingetragenes Warenzeichen der Sony Corporation. Macintosh ist ein eingetragenes Warenzeichen der Apple Computer, Inc. Microsoft und Windows sind eingetragene Warenzeichen der Microsoft Corporation.

CA VPL-CS4/CX4/GER-16/10/2001

www.sonypresentation.com

SONY